

New Walls Design

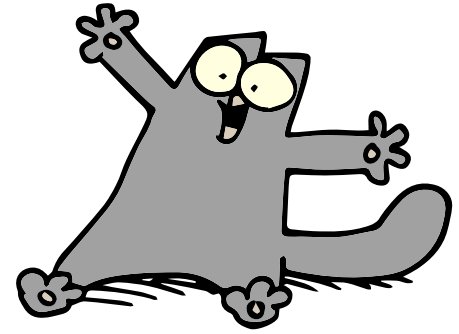
ДИЗАЙН-СТУДИЯ

ПЛАНИРУЕМ ПРОСТРАНСТВО

# ЧЕК-ЛИСТ | Планируем пространство ГРАМОТНО!

Вы счастливый обладатель недвижимости и у Вас в руках ключи от новой квартиры или дома. Ура! Я вас поздравляю!

Эйфория прошла и теперь предстоит произвести ремонтно — отделочные работы. С чего же начать?

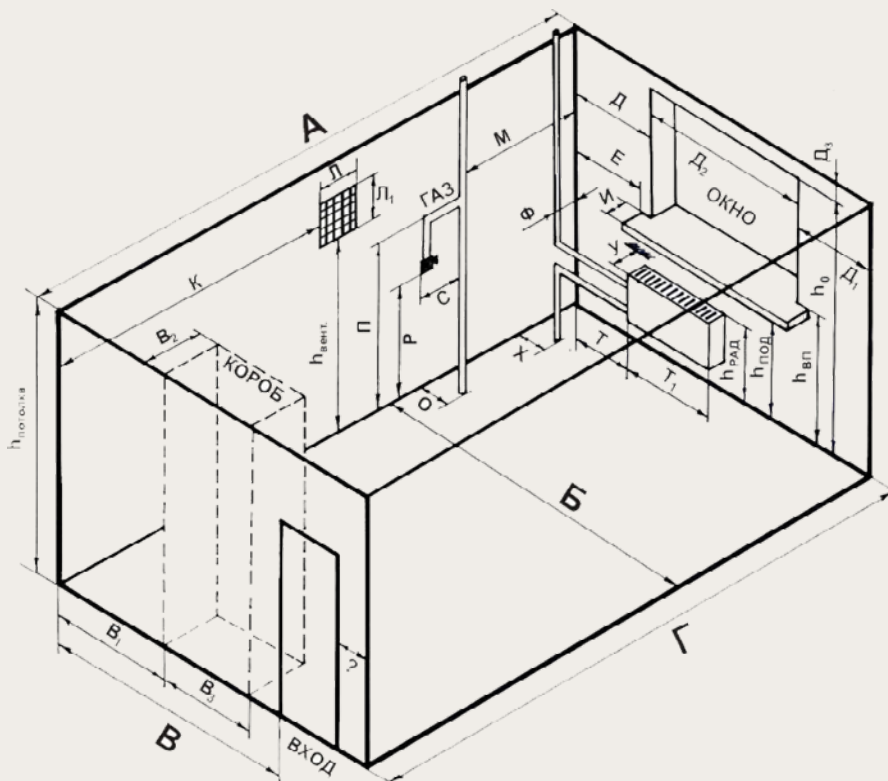


**Мой совет начать с бюджета, у вас должно быть понимание на какой бюджет вам рассчитывать.**

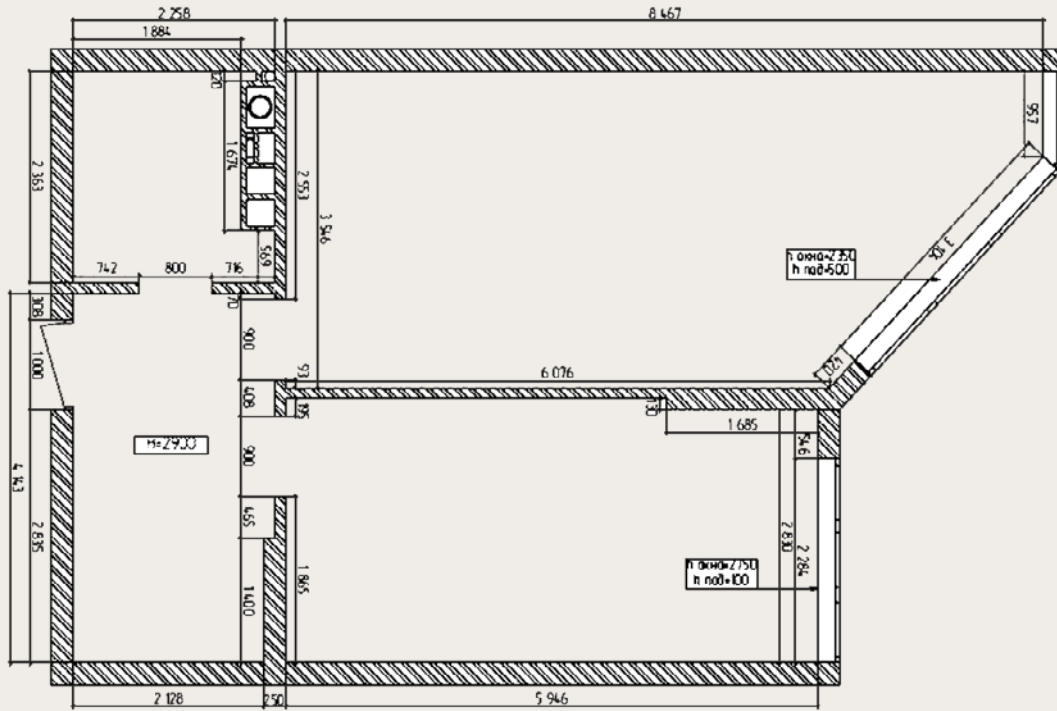
И следующим важным, даже наиважнейшим этапом будет планировочное решение. Вы должны четко понимать, что и где у вас будет стоять и сколько места это будет занимать. Вся эргономика помещения должна быть на бумаге, а не в голове.

**Итак, что важно не упустить при разработке планировочного решения?**

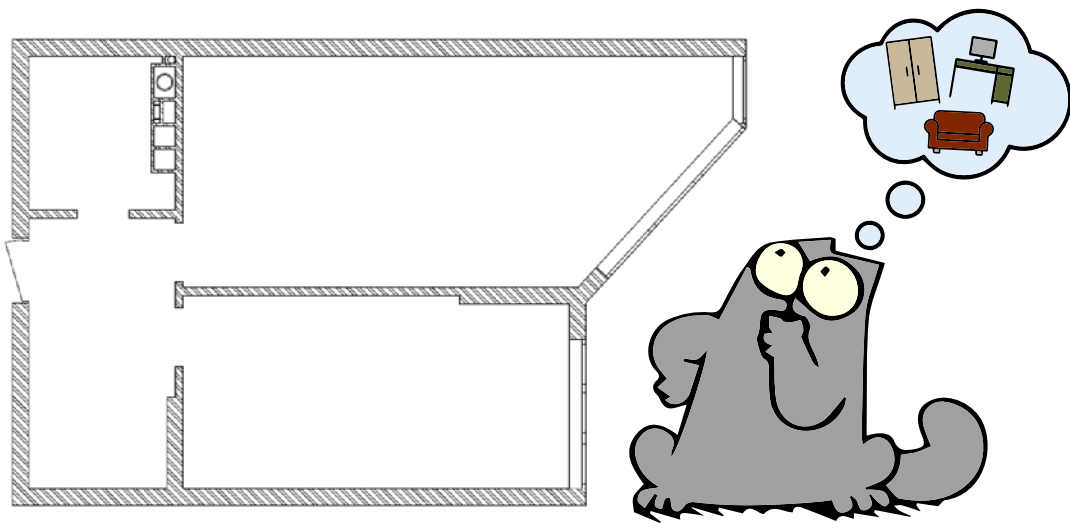
1. Сделайте полный обмер помещения. Причем это не просто длина и ширина комнаты, вам важны все простенки в помещении. Так же измерьте высоту помещения, высоту подоконника и высоту проема окна.



2. Начертите план на листе с размерами, желательно на миллиметровке в масштабе и вы увидите точные габариты помещения.



3. Определитесь с назначением помещений. Кухня, гостиная спальня. Может быть вы хотите какие-то помещения объединить? (Помните, что есть правила и законы перепланировки помещений).

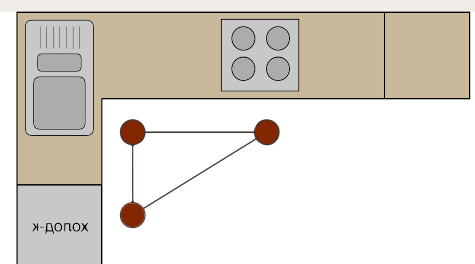


4. Делаем расстановку мебели. Это самое важное и давайте пройдемся по основным моментам.

### Кухня.

Выписываем всю технику, которую необходимо разместить на кухне.

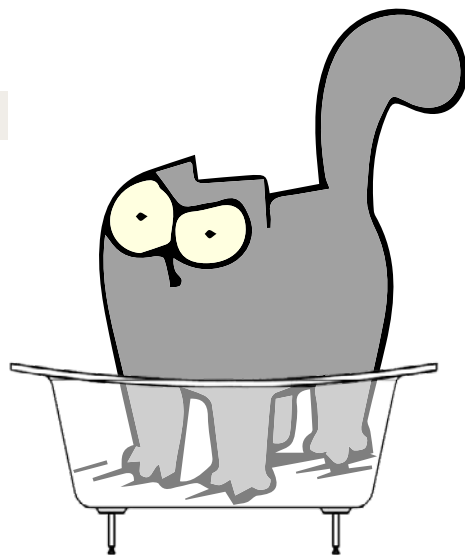
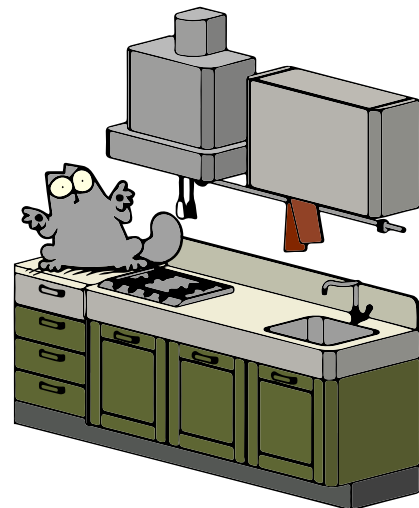
Создаем удобный рабочий треугольник. Помним, что расстояние между плитой, раковиной и холодильником, желательно, должны быть в пределах 1,2 м-1,5 м.



## Помним об удобстве и безопасности. Никаких розеток над мойкой.

Не забываем о том, что вы должны иметь возможность комфортно открывать и выдвигать ящики. Так же, следим за расстояниями для выдвижения стула от стола. Для посадки одного человека у вас должно быть не менее 60 см в ширину и чтобы отодвинуть стул у вас должно быть не менее 80 см.

Рост человека, также, имеет значение при вертикальном планировании на кухне.



## Ванная комната.

Тут тоже работают правила эргономики. Если санузел совмещен, то помним, что минимальное расстояние для размещения унитаза это 600 мм и это прям мало. Если у вас санузел отдельный, то ширина самого помещения такого санузла не может быть меньше 800 мм. Так же в масштабе выстраиваем всю остальную сантехнику и помним, что у вас еще появится плитка на стенах, которая будет приклеена на клей и весь этот пирог отъест у вас еще сантиметры.

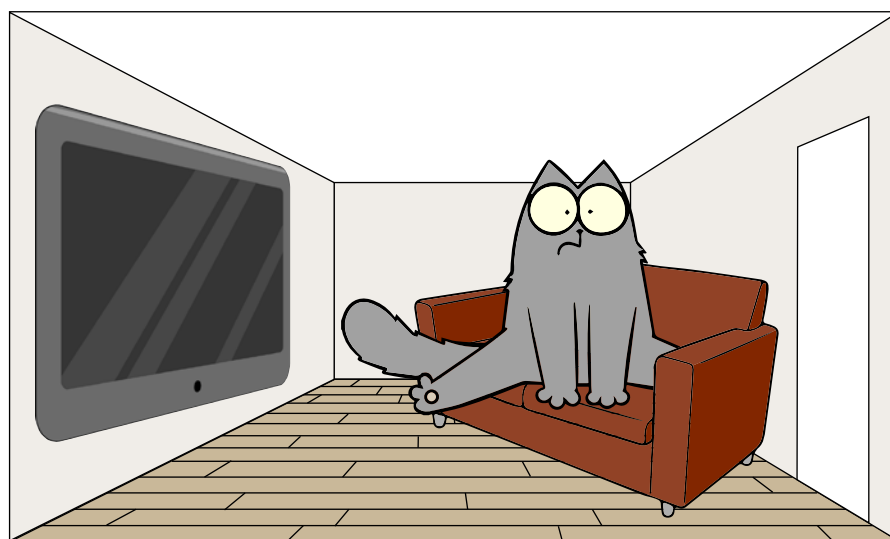
## Гостиная.

В этом помещении принято отдыхать, принимать гостей и проводить время с друзьями и семьей. Часто эта же комната является гостевой спальней. Давайте разберем, на что тут стоит обратить внимание.

Диван. Он должен быть пропорционален комнате. Если у вас не большая гостиная, то не надо ставить в нее диван который займет все пространство.

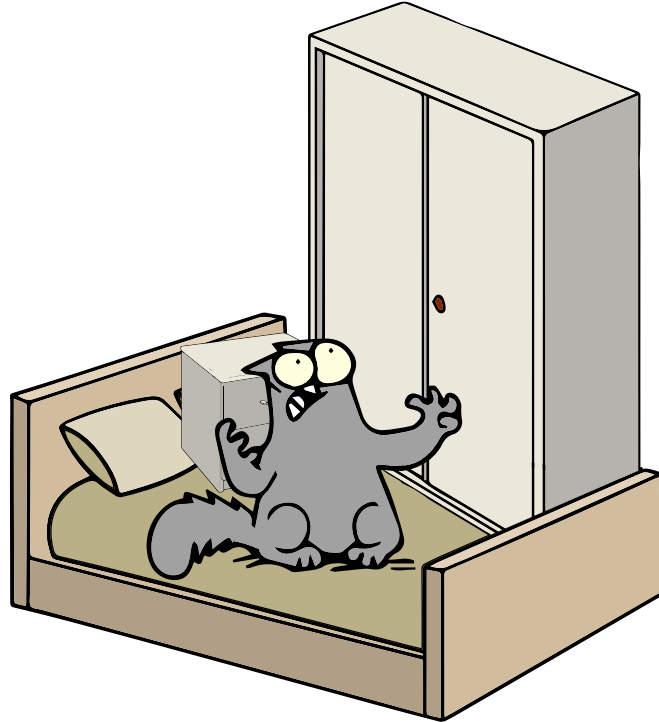
Помним про расстояние от ТВ до дивана и подбираем ТВ с логичной диагональю. Если у вас диван в 2-х метрах от ТВ, то не вешайте 58 диагональ, вы не сможете его смотреть.

Помним, что низкими журнальными столиками не очень удобно пользоваться, если вы хотите использовать их для чаепития.



## Спальня.

Для этого помещения работают всё те же правила. Помним о габаритах помещения. Можно хотеть кровать 2х2 м, но если у вас вся комната 2,5х2,5 м, то логично что кровать такого размера не влезет в комнату. Около кровати стоят тумбочки, как правило. А еще в комнате есть шкаф для одежды. Он может быть встроенный с дверями типа «купе» или с распашными и тут мы помним, что они должны открываться как минимум, а еще внутри шкафа могут быть выдвижные ящики, которым нужно куда-то выдвигаться. Поэтому желательное расстояние между шкафом и кроватью 1,2 м.



**Основные вопросы мы разобрали. Я надеюсь, у вас их стало меньше и картина проясняется. Если нет, то сразу обращайтесь к дизайнеру, даже хотя бы за планировочным решением.**

